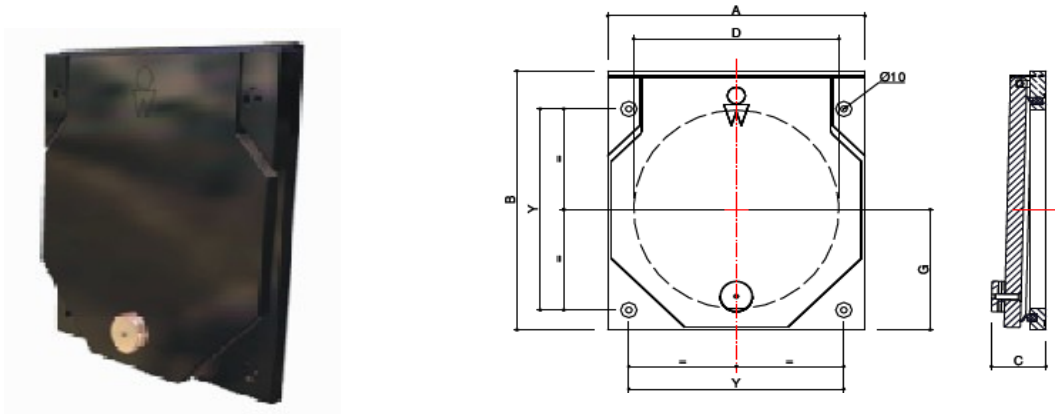


## Koncová klapka plochá na stěnu typ KRK-R-O

**Použití:** Montáž na svislou betonovou stěnu pomocí kotevních šroubů (chemické kotvy) - jsou součástí dodávky. Koncová klapka pro povrchovou vodu, kanalizační systémy, ČOV, agresivní média.

**Provozní zatížení:** Standardní provedení pro max. přetlak 5 m.v.s. krátkodobě (max. 48 hod) , trvale 1,25 m.v.s. Na poptávku zákazníka se vyrábí i pro vyšší přetlaky.

**Materiál:** Klapka a rám stabilní HD-PE, čep a případné závaží nerez ocel AISI 316. Těsnění klapky EPDM. Prostor mezi rámem klapky a stěnou se utěšňuje EPDM směsí - je součástí dodávky. Od DN 600 má klapka navíc výztužná žebra z HD-PE.



DN	kg +/-
100	1
125	2
150	2
200	3
250	5
300	6
400	10
500	15
600	30
700	37
800	46
900	55
1000	65
1100	76
1200	88
1250	
1500	
větší	na poptávku

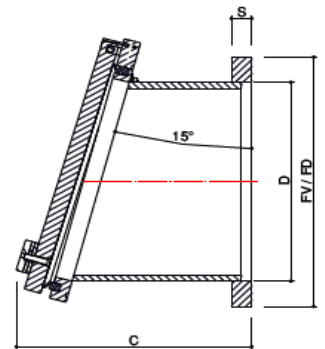
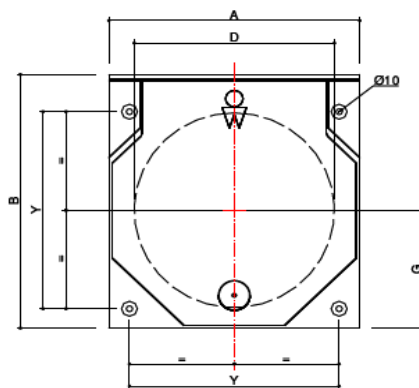
Výrobky do DN 1500 jsou většinou skladem u výrobce v Holandsku, pak dodávka do ČR 7-10 dní. Firma ALFA ARMATURA s.r.o. je zástupcem firmy KWT pro dodávky do ČR a SR.

## Koncová klapka šikmá na stěnu typ KRK-R-OH

**Použití:** Montáž na svislou betonovou stěnu pomocí kotevních šroubů (chemické kotvy) - jsou součástí dodávky. Koncová klapka pro povrchovou vodu, kanalizační systémy, ČOV, agresivní média; Dodává se rovněž **provedení pro tlaková potrubí čerpadel (typ KPK-R-OH)** pro DN 100-1200, PN 10-standard, s nátrubkem pro od/zavzdušnění sloužící zároveň k odvzdušnění/zavzdušnění potrubí při zapnutí/vypnutí čerpadla.

**Provozní zatížení:** Standardní provedení pro max. přetlak 5 m.v.s. krátkodobě (max. 48 hod) , trvale 1,25 m.v.s. Na poptávku zákazníkovi se vyrábí i pro vyšší přetlaky.

**Materiál:** Klapka a rám stabilní HD-PE, čep a případné závaží nerez ocel AISI 316. Těsnění klapky EPDM. Prostor mezi rámem klapky a stěnou se utěšňuje EPDM směsí - je součástí dodávky. Od DN 600 má klapka navíc výztužná žebra z HD-PE.



DN	kg +/-
100	5
125	5
150	5
200	6
250	8
300	11
400	18
500	24
600	102
700	124
800	146
900	172
1000	201
1100	130
1200	262
1250	
1500	
větší	na poptávku

V objednávce je třeba uvádět požadovanou délku "c".

Výrobky nejsou skladem, vyrábí se na objednávku, termín dodávky dle velikosti DN a počtu kusů.

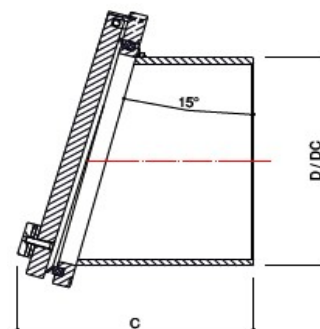
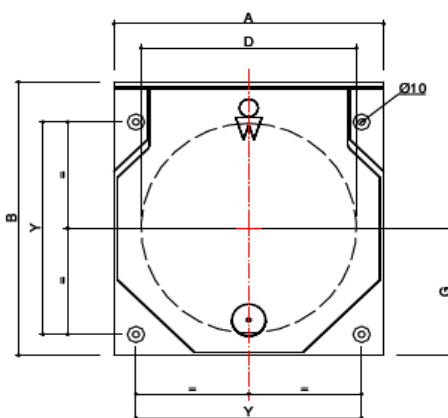
Firma ALFA ARMATURA s.r.o. je zástupcem firmy KWT pro dodávky do ČR a SR.

## Koncová klapka šikmá pro PE a PVC trubky typ KRK-R-P

**Použití:** Montáž na PE nebo PVC trubku pomocí potrubní spojky - tato není součástí dodávky.  
Koncová klapka pro povrchovou vodu, kanalizační systémy, ČOV, agresivní média;

**Provozní zatížení:** Standardní provedení pro max. přetlak 5 m.v.s. krátkodobě (max. 48 hod) , trvale 1,25 m.v.s.  
Na poptávku zákazníka se vyrábí i pro vyšší přetlaky.

**Materiál:** Klapka a rám stabilní HD-PE, čep a případné závaží nerez ocel AISI 316. Těsnění klapky EPDM.  
Od DN 600 má klapka výztužná žebra z HD-PE.



DN	kg +/-
100	4
125	4
150	4
200	5
250	7
300	9
400	15
500	21
600	
větší	na poptávku

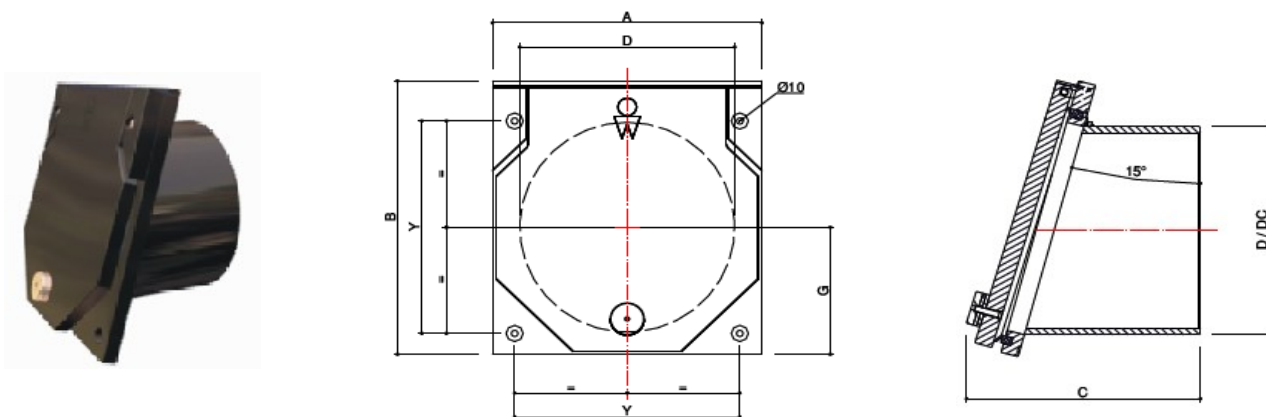
Výrobky nejsou skladem, vyrábí se na objednávku, termín dodávky dle velikosti DN a počtu kusů.  
Firma ALFA ARMATURA s.r.o. je zástupcem firmy KWT pro dodávky do ČR a SR.

## Koncová klapka šikmá pro betonové nebo dvouplášťové trubky typ KRK-R-BS

**Použití:** Montáž vsunutím (a utěsněním) kónického konce klapky D/DC do betonové nebo dvouplášťové trubky. Koncová klapka pro povrchovou vodu, kanalizační systémy, ČOV, agresivní média;

**Provozní zatížení:** Standardní provedení pro max. přetlak 5 m.v.s. krátkodobě (max. 48 hod) , trvale 1,25 m.v.s. Na poptávku zákazníka se vyrábí i pro vyšší přetlaky.

**Materiál:** Klapka a rám stabilní HD-PE, čep a případné závaží nerez ocel AISI 316. Těsnění klapky EPDM. Od DN 600 má klapka navíc výztužná žebra z HD-PE.



DN	kg +/-	konec D/DC
300	10	300-290
400	16	400-390
500	22	500-490
600	114	600-590
700	127	700-690
800	160	800-790
900	190	900-890
1000	231	1000-985
1100		
1200	288	1250-1230
1250		
větší	na poptávku	

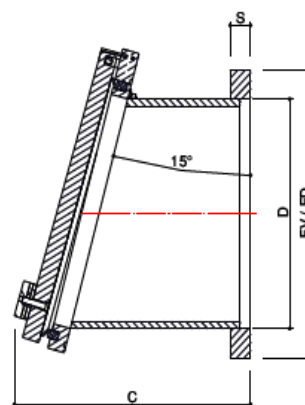
Výrobky nejsou skladem, vyrábí se na objednávku, termín dodávky dle velikosti DN a počtu kusů. Firma ALFA ARMATURA s.r.o. je zástupcem firmy KWT pro dodávky do ČR a SR.

## Koncová klapka šikmá s přírubou typ KRK-R-F

**Použití:** Montáž na protipřírubu, těsnění přírub není součástí dodávky. Standardní vrtání je PN 10. Koncová klapka pro povrchovou vodu, kanalizační systémy, ČOV, agresivní média; Dodává se rovněž **provedení pro tlaková potrubí čerpadel** (typ KPK-R-F) pro DN 100-1200, PN 10-standard, s nátrubkem pro od/zavzdušnění sloužící zároveň k odvzdušnění/zavzdušnění potrubí při zapnutí/vypnutí čerpadla.

**Provozní zatížení:** Standardní provedení pro max. přetlak 5 m.v.s. krátkodobě (max. 48 hod) , trvale 1,25 m.v.s. Na poptávku zákazníka se vyrábí i pro vyšší přetlaky.

**Materiál:** Klapka a rám stabilní HD-PE, čep a případné závaží nerez ocel AISI 316. Těsnění klapky EPDM. Od DN 600 má klapka navíc výztužná žebra z HD-PE.



DN	kg +/-
100	5
125	5
150	5
200	6
250	8
300	11
400	18
500	24
600	102
700	124
800	146
900	172
1000	201
1100	130
1200	262
1250	
1500	
větší	na poptávku

Výrobky nejsou skladem, vyrábí se na objednávku, termín dodávky dle velikosti DN a počtu kusů. Firma ALFA ARMATURA s.r.o. je zástupcem firmy KWT pro dodávky do ČR a SR.

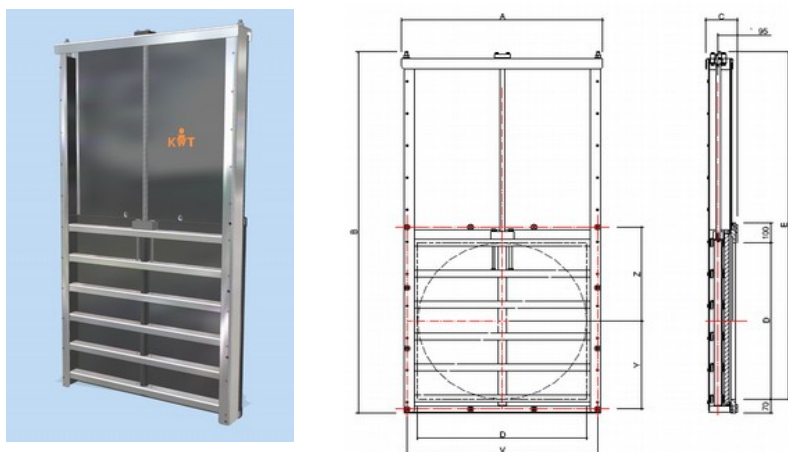
## Hradítko na stěnu typ KSA-R-MD-O

**Použití:** Montáž na svislou betonovou stěnu pomocí kotevnicích šroubů (chemické kotvy) - jsou součástí dodávky. Hradítka pro povrchovou vodu, kanalizační systémy, ČOV, agresivní média. Oboustranně těsné.

**Konstrukce:** Standardně se vyrábí s nestoupavým vřetenem, na poptávku možno i se stoupavým. Standardně s otvorem kruhovým, na požádání i se čtvercovým nebo eliptickým. Pohon ruční nebo EP. Na zakázku možno dodat rovněž s nátrubkem pro montáž přímo na (P)/do (BS) roury nebo pro montáž na přírubu.

**Provozní zatížení:** Standardní provedení je max. přetlak 5 m.v.s. do DN 500 trvale, pro vyšší DN krátkodobě (dále viz. \*celonerezová). Na poptávku zákazníka se vyrábí i pro vyšší přetlaky.

**Materiál:** Zadní stěna stabilní HD-PE, pohyblivá deska HD-PE navíc s výztuhami z nerez oceli AISI 316L, těsnění EPDM, vřeteno nerez 316, kostka vřetene samomazná POM. Kotevní šrouby nerez 316. Na požádání možno použít i jiné materiály nebo dodat celonerezové provedení hradítka (typ KSA-MD-RVS/RS). \*Celonerezová hradítka možno dodat až na přetlak do 25 m.v.s. a speciální konstrukce i na vyšší tlaky.



Ceny jsou za standardní kruhové provedení, s volným koncem vřetene s nástavcem pro T-klíč (27x27). Ostatní doplňky a vybavení na poptávku.

DN	kg +/-
100	14
125	14
150	14
200	17
250	21
300	28
400	39
500	60
600	80
700	106
800	136
900	183
1000	210
1100	225
1200	240
1250	252
1500	332
<b>větší na poptávku</b>	

Výrobky standardní do DN 1500 jsou většinou skladem u výrobce v Holandsku, dodávka do ČR 7-10 dní. Firma ALFAARMATURA s.r.o. je zástupcem firmy KWT pro dodávky do ČR a SR.

## Hradítko na stěnu typ KHA-R-O

**Použití:** Montáž na svislou betonovou stěnu pomocí kotevních šroubů.

Hradítka pro povrchovou vodu, kanalizační systémy, ČOV, agresivní média. Standardně jednostranně těsné.

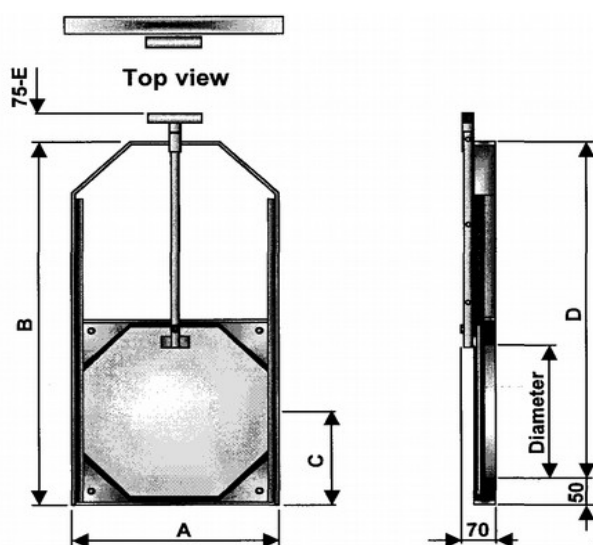
**Konstrukce:** Jednoduché ruční hradítko.

Pohon ruční pomocí táhla, možno ustavit ve třech polohách: otevřeno/napůl/zavřeno.

Na požádání možno dodat i jiné tvary a rozměry, dále možno pro PE/PVC trubky (typ KHA-R-P), do betonové roury (typ KHA-R-BS), s přírubou (typ KHA-R-F).

**Provozní zatížení:** Standardní produkt je max. přetlak 1 m.v.s. z přední strany.

**Materiál:** Zadní stěna stabilní HD-PE, pohyblivá deska a rám z nerez oceli AISI 316L, těsnění EPDM, mezi rámem a stěnou rovněž EPDM. Kotevní šrouby nerez 316.



DN	kg +/-
100	3
125	3
150	4
200	5
250	7
300	9
400	13
500	18
větší	na poptávku

Výrobky standardní do DN 500 jsou většinou skladem u výrobce v Holandsku, dodávka do ČR 7-10 dní. Firma ALFA ARMATURA s.r.o. je zástupcem firmy KWT pro dodávky do ČR a SR.

## Hradítko na stěnu typ KHSA-R-O

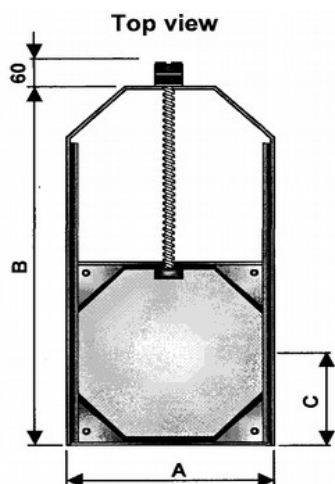
**Použití:** Montáž na svislou betonovou stěnu pomocí kotevních šroubů (chemické kotvy) - jsou součástí dodávky. Hradítka pro povrchovou vodu, kanalizační systémy, ČOV, agresivní média. Standardně jednostranně těsné.

**Konstrukce:** Jednoduché hradítko na stěnu-standard. Pohon ruční nebo EP. Na požádání možno dodat i jiné tvary a rozměry, dále možno pro PE/PVC trubky (typ KHSA-R-P), nebo do betonové roury (typ KHSA-R-BS).

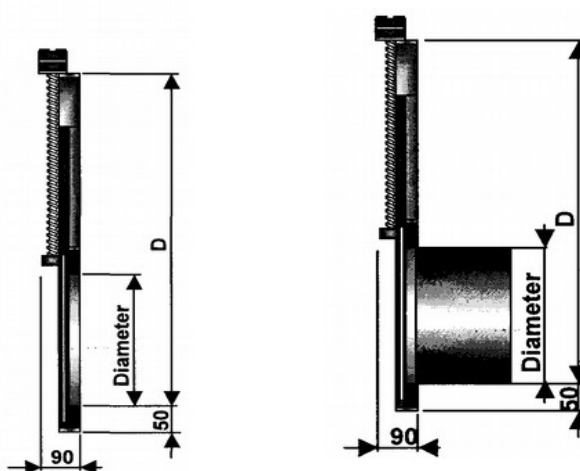
**Provozní zatížení:** Standardní produkt je max. přetlak 1 m.v.s. z přední strany.

**Materiál:** Zadní stěna stabilní HD-PE, pohyblivá deska, rám a vřeteno z nerez oceli AISI 316L, kostka POM, těsnění EPDM, mezi rámem a stěnou rovněž EPDM. Kotevní šrouby nerez 316.

Typ KHSA-R-O na stěnu



Ukázka-typ KHSA-R-P nebo BS-na poptávku



DN	kg +/-
100	3
125	3
150	4
200	5
250	7
300	9
400	13
500	18
větší	na poptávku

Výrobky standardní do DN 500 jsou většinou skladem u výrobce v Holandsku, dodávka do ČR 7-10 dní. Firma ALFA ARMATURA s.r.o. je zástupcem firmy KWT pro dodávky do ČR a SR.



## Hradítko in-line do potrubí typ KLSA-R-P

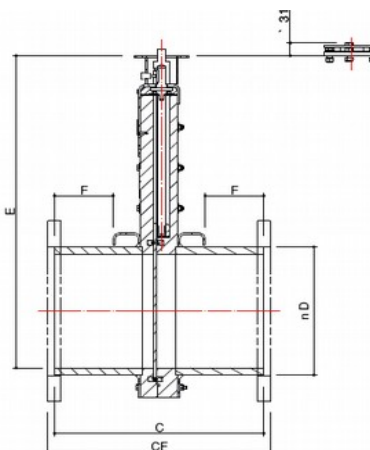
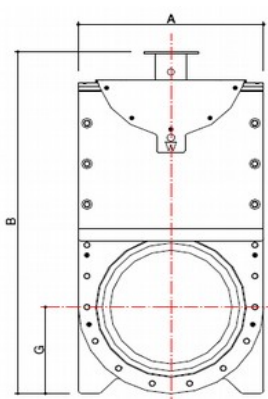
**Použití:** Montáž standardně do HD-PE nebo PVC potrubí pomocí potrubních spojek.  
Na objednávku rovněž provedení pro připojení pomocí přírub (typ KLSA-R-F).  
Hradítko typu otevř./zavřeno pro povrchovou vodu, kanalizační systémy, ČOV, agresivní média. Oboustranně těsné.  
Může být použito pro nadzemní nebo pro podzemní potrubí.

**Konstrukce:** Vyrábí se s nestoupavým vřetenem. Tělo tvoří tuhá skříň z HD-PE vyztužená nerez ocelí.  
Uzávěrem je utěsněná nerezová deska.  
Pohon ruční kolem nebo T-klíčem, nebo EP.

**Provozní zatížení:** Standardní provedení je pro max. přetlak 5 m.v.s. trvale.  
Na zakázku možné zatížení do 10 m.v.s. (testuje se ve výrobě na 20 m.v.s.) nebo i více.

**Materiál:** Tělo skříňně stabilní HD-PE vyztužené nerez ocelí 316L, uzavírací deska z nerez oceli AISI 316L,  
těsnění EPDM, vřeteno nerez 316, kostka vřetene samomazná POM.  
Na požádání možno použít i jiné materiály.

Ukázka připojení s přírubami - na poptávku.



Ceny jsou za standardní provedení, s volným koncem vřetene-při poptávce uveďte typ ovládání.  
Ostatní doplňky a vybavení na poptávku.

DN	kg +/-
100	14
125	15
150	19
200	24
250	32
300	43
400	64
500	90
600	
<b>větší</b>	<b>na poptávku</b>

Výrobky standardní do DN 500 jsou většinou skladem u výrobce v Holandsku, dodávka do ČR 7-10 dní.  
Firma ALFA ARMATURA s.r.o. je zástupcem firmy KWT pro dodávky do ČR a SR.

## Hradítko kanálové typ KOAS (O, I, II)

**Použití:** Hradítka určena pro povrchovou vodu, kanalizační systémy, ČOV, agresivní média. Oboustranně těsné. Montáž buď na svislou betonovou stěnu na ústí povrchového kanálu (typ KOAS-O) pomocí kotevnicích šroubů (chemické kotvy) - jsou součástí dodávky, nebo zabetonováním do drážek ve dně a stěnách kanálu (typ KOAS-I...s jedním vřetenem a KOAS-II...se dvěma vřeteny). Typ s jedním vřetenem se vyrábí do šířky kanálu cca 1500 mm, pro větší šířky má vřetena dvě.

**Funkce:** Jsou určena pro uzavření kanálu a zadržení hladiny vody v kanále až po stanovenou maximální výšku. Po dosažení této výšky voda volně přetéká přes horní hranu posuvné-uzavírací desky je-li tato v zavřeném stavu. Uzavírací deska může být částečně zvednuta a tím umožní požadovaný průtok pod spodní hranou desky.

**Konstrukce:** Standardně se vyrábí s nestoupavým vřetenem, na poptávku možno i se stoupavým. Vyráběné rozměry: pacovní zdvih uzavírací desky od 20mm do 5000mm, jiné rozměry na poptávku. Ovládání ruční nebo motorizované el. pohonem, pneu pohonem, hydraulickým válcem.

**Provozní zatížení:** Pracovní zatížení podle výšky uzavírací desky.

**Materiál:** Konstrukce z vysokojakostní nerez oceli AISI 316L, těsnění EPDM, vřetenová matice POM.

Stavítko do žlabu  
KOAS-II                      KOAS-I



Stavítko na ústí kanálu-na stěnu  
KOAS-O





**Ukázka variant, instalace a zakázkových výrobků firmy KWT, které můžeme dodat:**



Firma ALFA ARMATURA s.r.o. je zástupcem firmy KWT pro dodávky do ČR a SR.