

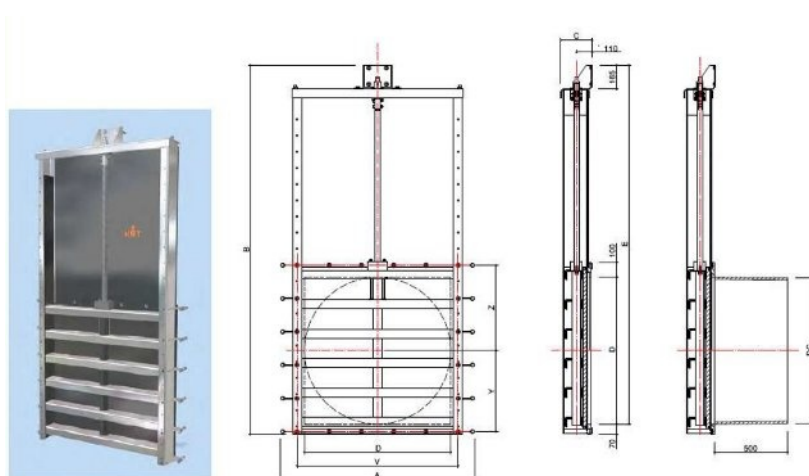
Hradítko na stěnu typ KSA-R-MD-O

Použití: Montáž na svislou betonovou stěnu pomocí kotevních šroubů (chemické kotvy) - jsou součástí dodávky. Hradítka pro povrchovou vodu, kanalizační systémy, ČOV, agresivní média. Oboustranně těsné.

Konstrukce: Standardně se vyrábí s nestoupavým vřetenem, na poprávku možno i se stoupavým. Standardně s otvorem kruhovým, na požádání i se čtvercovým nebo eliptickým. Pohon ruční nebo EP. Na zakázku možno dodat rovněž s nátrubkem pro montáž přímo na (P)/do (BS) roury nebo pro montáž na přírubu.

Provozní zatížení: Standardní provedení je max. přetlak 5 m.v.s. do DN 500 trvale, pro vyšší DN krátkodobě (dále viz. *celonerezová). Na poprávku zákazníka se vyrábí i pro vyšší přetlaky.

Materiál: Zadní stěna stabilní HD-PE, pohyblivá deska HD-PE navíc s výztuhami z nerez oceli AISI 316L, těsnění EPDM, vřeteno nerez 316, kostka vřetene samomazná POM. Kotevní šrouby nerez 316. Na požádání možno použít i jiné materiály nebo dodat celonerezové provedení hradítka (typ KSA-MD-RVS/RS). *Celonerezová hradítka možno dodat až na přetlak do 25 m.v.s. a speciální konstrukce i na vyšší tlaky.



Ceny jsou za standardní kruhové provedení, s volným koncem vřetene s nástavcem pro T-klíč (27x27). Ostatní doplňky a vybavení na poprávku.

DN	kg +/-
100	14
125	14
150	14
200	17
250	21
300	28
400	39
500	60
600	80
700	106
800	136
900	183
1000	210
1100	225
1200	240
1250	252
1500	332
větší	na poprávku

Výrobky standardní do DN 1500 jsou většinou skladem u výrobce v Holandsku, dodávka do ČR 7-10 dní. Firma ALFA ARMATURA s.r.o. je zástupcem firmy KWT pro dodávky do ČR a SR.

Hradítko na stěnu typ KHA-R-O

Použití: Montáž na svislou betonovou stěnu pomocí kotevních šroubů (chemické kotvy) - jsou součástí dodávky. Hradítka pro povrchovou vodu, kanalizační systémy, ČOV, agresivní média. Standardně jednostranně těsné.

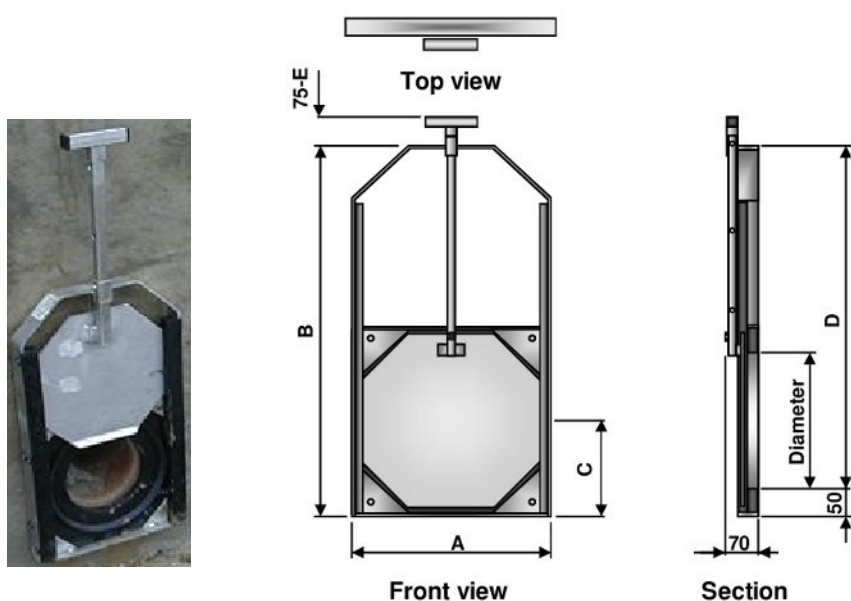
Konstrukce: Jednoduché ruční hradítko.

Pohon ruční pomocí táhla, možno ustavit ve třech polohách: otevřeno/napůl/zavřeno.

Na požádání možno dodat i jiné tvary a rozměry, dále možno pro PE/PVC trubky (typ KHA-R-P), do betonové roury (typ KHA-R-BS), s přírubou (typ KHA-R-F).

Provozní zatížení: Standardní produkt je max. přetlak 1 m.v.s. z přední strany.

Materiál: Zadní stěna stabilní HD-PE, pohyblivá deska a rám z nerez oceli AISI 316L, těsnění EPDM, mezi rámem a stěnou rovněž EPDM. Kotevní šrouby nerez 316.



DN	kg +/-
100	3
125	3
150	4
200	5
250	7
300	9
400	13
500	18
větší	na poptávku

Výrobky standardní do DN 500 jsou většinou skladem u výrobce v Holandsku, dodávka do ČR 7-10 dní. Firma ALFA ARMATURA s.r.o. je zástupcem firmy KWT pro dodávky do ČR a SR.

Hradítko na stěnu typ KHSA-R-O

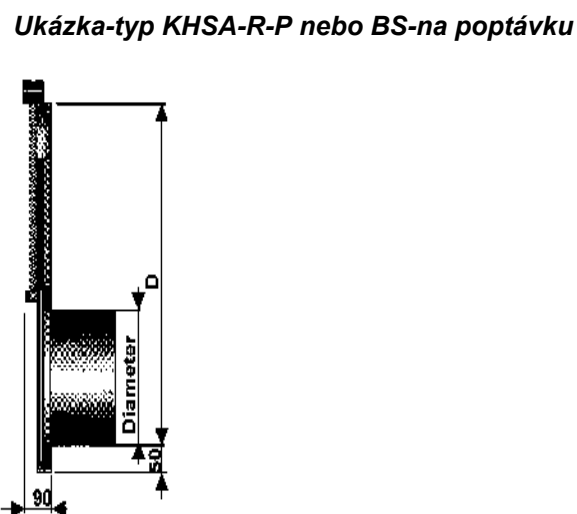
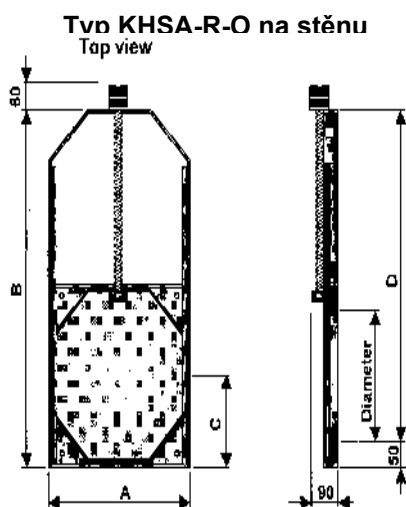
Použití: Montáž na svislou betonovou stěnu pomocí kotevních šroubů (chemické kotvy) - jsou součástí dodávky. Hradítka pro povrchovou vodu, kanalizační systémy, ČOV, agresivní média. Standardně jednostranně těsné.

Konstrukce: Jednoduché hradítko na stěnu-standard. Pohon ruční nebo EP.

Na požádání možno dodat i jiné tvary a rozměry, dále možno pro PE/PVC trubky (typ KHSA-R-P), nebo do betonové roury (typ KHSA-R-BS).

Provozní zatížení: Standardní produkt je max. přetlak 1 m.v.s. z přední strany.

Materiál: Zadní stěna stabilní HD-PE, pohyblivá deska, rám a vřeteno z nerez oceli AISI 316L, kostka POM, těsnění EPDM, mezi rámem a stěnou rovněž EPDM. Kotevní šrouby nerez 316.



DN	kg +/-
100	3
125	3
150	4
200	5
250	7
300	9
400	13
500	18
větší	na poptávku

Výrobky standardní do DN 500 jsou většinou skladem u výrobce v Holandsku, dodávka do ČR 7-10 dní. Firma ALFA ARMATURA s.r.o. je zástupcem firmy KWT pro dodávky do ČR a SR.

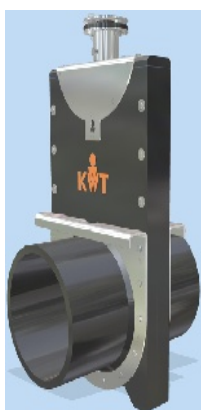
Hradítko in-line do potrubí typ KLSA-R-P

Použití: Montáž standardně do HD-PE nebo PVC potrubí pomocí potrubních spojek. Na objednávku rovněž provedení pro připojení pomocí přírub (typ KLSA-R-F). Hradítko typu otevř./zavřeno pro povrchovou vodu, kanalizační systémy, ČOV, agresivní média. Oboustranně těsné. Může být použito pro nadzemní nebo pro podzemní potrubí.

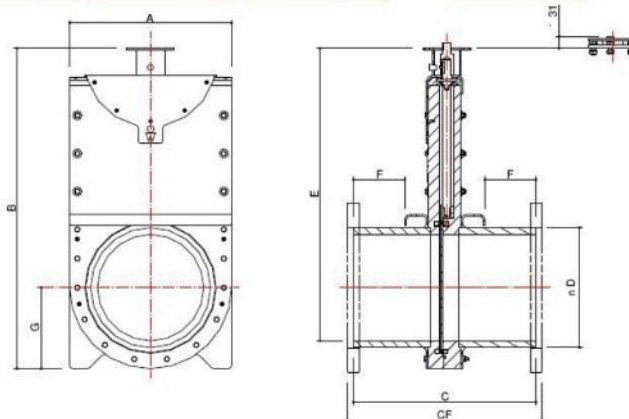
Konstrukce: Vyrábí se s nestoupavým vřetenem. Tělo tvoří tuhá skříň z HD-PE vyztužená nerez ocelí. Uzávěrem je utěsněná nerezová deska. Pohon ruční kolem nebo T-klíčem, nebo EP.

Provozní zatížení: Standardní provedení je pro max. přetlak 5 m.v.s. trvale. Na zakázku možné zatížení do 10 m.v.s. (testuje se ve výrobě na 20 m.v.s.) nebo i více.

Materiál: Tělo skříňe stabilní HD-PE vyztužené nerez ocelí 316L, uzavírací deska z nerez oceli AISI 316L, těsnění EPDM, vřeteno nerez 316, kostka vřetene samomazná POM. Na požádání možno použít i jiné materiály.



Ukázka připojení s přírubami - na poptávku.



Ceny jsou za standardní provedení, s volným koncem vřetene-při poptávce uveďte typ ovládání. Ostatní doplňky a vybavení na poptávku.

DN	kg +/-
100	14
125	15
150	19
200	24
250	32
300	43
400	64
500	90
600	
větší	na poptávku

Výrobky standardní do DN 500 jsou většinou skladem u výrobce v Holandsku, dodávka do ČR 7-10 dní. Firma ALFA ARMATURA s.r.o. je zástupcem firmy KWT pro dodávky do ČR a SR.